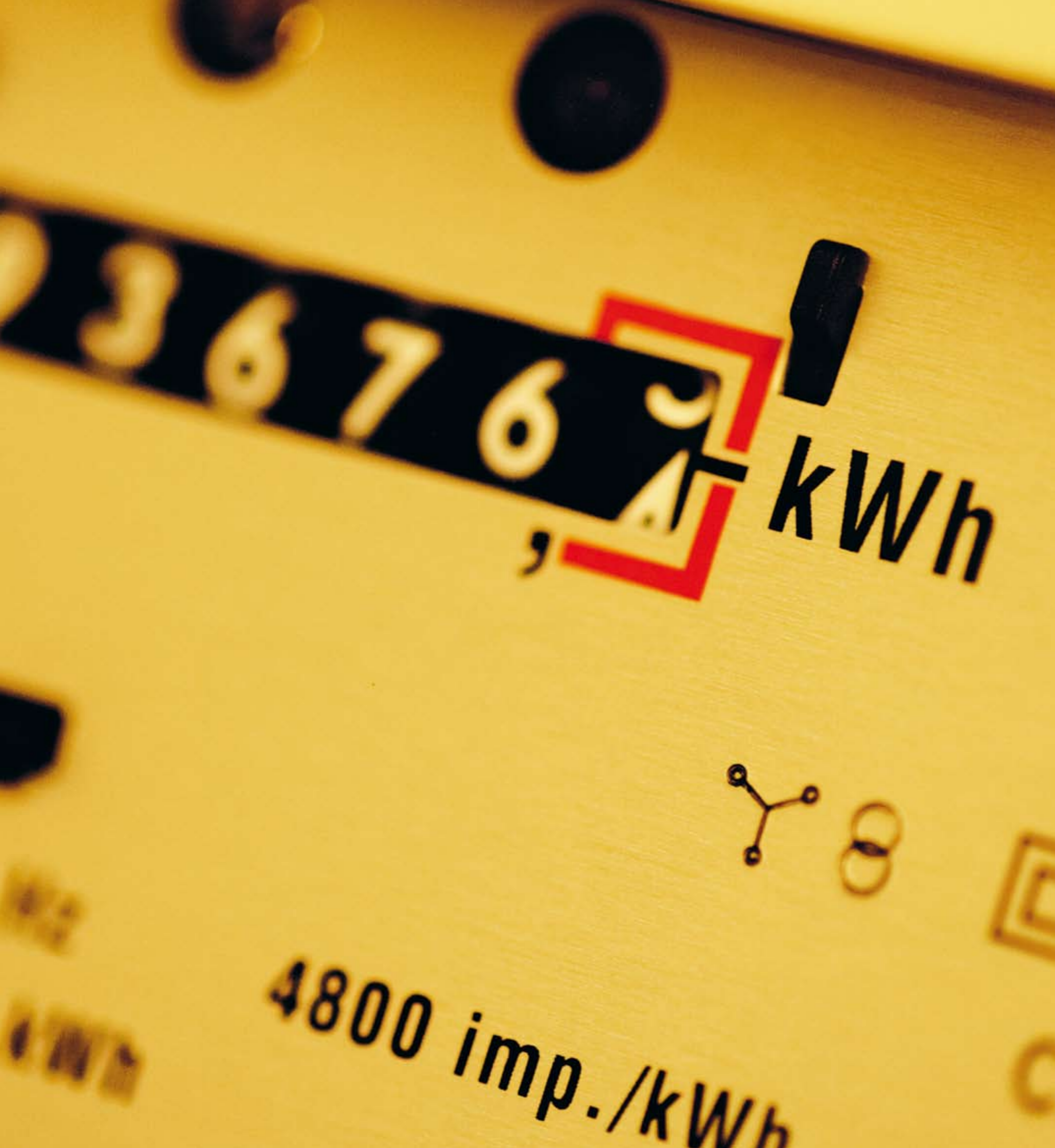


# Resultatet visar sig snabbt i resultatet.

Om energieffektivisering i fastigheter och hos industrin.

The logo for SYDTOTAL features the word "SYDTOTAL" in a bold, white, sans-serif font. Above the letter "Y" is a small orange triangle pointing upwards, and below the letter "A" is a small blue triangle pointing downwards.

SYDTOTAL



## Investering som blir besparing.

Energi påverkar både miljön och plånboken.

Ju mer kostnaderna för energi rusar i höjden, desto större blir behovet att göra någonting åt det. Energiförbrukningen påverkar direkt resultatet på nedersta raden.

Genom att kartlägga hur energin i en fastighet eller hos industrin fördelar sig, kan vi identifiera åtgärder som sänker energibehovet och förbättrar miljön. Miljön är en allt viktigare fråga för all typ av verksamhet. Hur man hanterar miljöfrågorna spelar en stor roll för hur ett företag uppfattas.

När vi påbörjar ett nytt uppdrag börjar vi med en noggrann inventering och analys, som sedan leder fram till en åtgärdsplan.

### Nya ögon ser nya saker.

Att inte krångla till det är en hederssak för oss på Sydtotal. Därför är vi noga med att mixa våra kunskaper med era erfarenheter av den aktuella anläggningen.

Vi ser på er anläggning med nya ögon, samtidigt som vi är noga med att fånga upp och värdera era egna idéer. Resultatet av denna process blir en åtgärdsplan som står på en solid ekonomisk och miljömässig grund.

### Hur stor blir besparingen?

Alla investeringar i energieffektivisering ska ha en rimlig pay off tid för att kännas relevanta.

Därför ägnar vi mycket tid till analys och noggranna beräkningar. Det gäller att tänka en bit framåt så att lösningen inte bara passar dagens situation – utan kan anpassas till framtida behov – både vad gäller ekonomi och miljö.

# Kan man vara både konsult och entreprenör?

Vi kan.

Fördelen med detta är att våra konsulter är vana att prata med "grabbarna som gör jobbet".

På Sydtotal har vi 100-tals uppdrag varje år och det har svetsat oss samman till en grupp av specialister, generalister och praktiker.

Målet med vårt arbete är att rätta till fel – inte bara tala om att de finns. Då är det en styrka att konsult- och entreprenörsrollerna vävs samman till en helhet. Till en "kontraprenör" som vi kallar det internt.



Huvudkontor Sydtotal AB. Stenyxegatan 25a. Box 20034, 200 74 Malmö. Telefon 040-32 48 40. E-mail [info@sydtotal.se](mailto:info@sydtotal.se)  
Kontaktpersoner Jonas Lindhe, 040-63 63 633, [jle@sydtotal.se](mailto:jle@sydtotal.se) och Björn Eldvall, 040-32 48 54, [bel@sydtotal.se](mailto:bel@sydtotal.se)  
Malmö, Ystad, Helsingborg, Växjö, Ronneby, Stockholm, Uppsala, Västerås, Borlänge och Torsby.

[www.sydtotal.se](http://www.sydtotal.se)